



# Potencjał Chojnowskiego Parku Krajobrazowego

Poziom 4-6

## O CZYM BĘDZIE? (realizacja podstawy programowej)

Scenariusz jest przeznaczony dla uczniów klas IV-VI. Uczniowie poznają ważne miejsca pamięci o bohaterach II wojny światowej. Dowiedzą się również, kim był św. Jan Nepomucen i jak wygląda pomnik poświęcony temu bohaterowi. Wyraz "pomnik" ma wiele znaczeń, może mieć nie tylko znaczenie historyczne, lecz również przyrodnicze. Uczniowie sprawdzą, jakie pomniki przyrody znajdują się w Chojnowskim Parku Krajobrazowym.

	TEMAT/ZAGADNIENIA	PRZEDMIOT	elementy z podstawy programowej
Punkt 1 Naśladowanie odgłosów przyrody przez onomatopeje	Niezwykłe odgłosy natury	j.polski	II.Kształcenie językowe: • rozwijanie wiedzy o elementach składowych wypowiedzi IV.Samokształcenie rozwijanie umiejętności rzetelnego korzystania ze źródeł wiedzy •
Punkt 2 Nieugięci do dziś	Szaniec nieugiętych	Historia	I.Chronologia historyczna: • umieszczanie w czasie faktów historycznych II.Analiza i interpretacja historyczna • lokalizacja w przestrzeni faktów historycznych:
Punkt 3 Przyroda	Zagadkowe pomniki	Przyroda/ Biologia	I.Wiedza: • poznawanie przyrodniczych składników środowiska III Kształtowanie postaw: • wrażliwość na piękno przyrody
Punkt 4 Wiciokrzew pomorski, kwiat o niespotykanej urodzie	Florystyczne atrakcje Chojnowskiego Parku	plastyka/ przyroda	II Doskonalenie umiejętności plastycznych: • stosowanie różnorodnych technik plastycznych • interpretowanie obserwowanych przedmiotów
Punkt 5 Pomnik św. Jana Nepomucena patrona rodzin	The statue of Nepomuk	Język angielski	I. Posługiwanie się podstawowymi zasobami środków językowych: • człowiek: dane personalne

CZAS TRWANIA	ŚRODEK TRANSPORTU	DYSTANS	POTRZEBNE AKCESORIA	UWAGI
4 godziny	pieszo autobus autokar	4,5 km z Piaseczna	długopis, flamastry lub kredki, kilka kartek, podkładka, aparat, telefon	Możliwy do zrealizowania w dowolnej porze roku. Scenariusz przeznaczony dla grup 15-osobowych

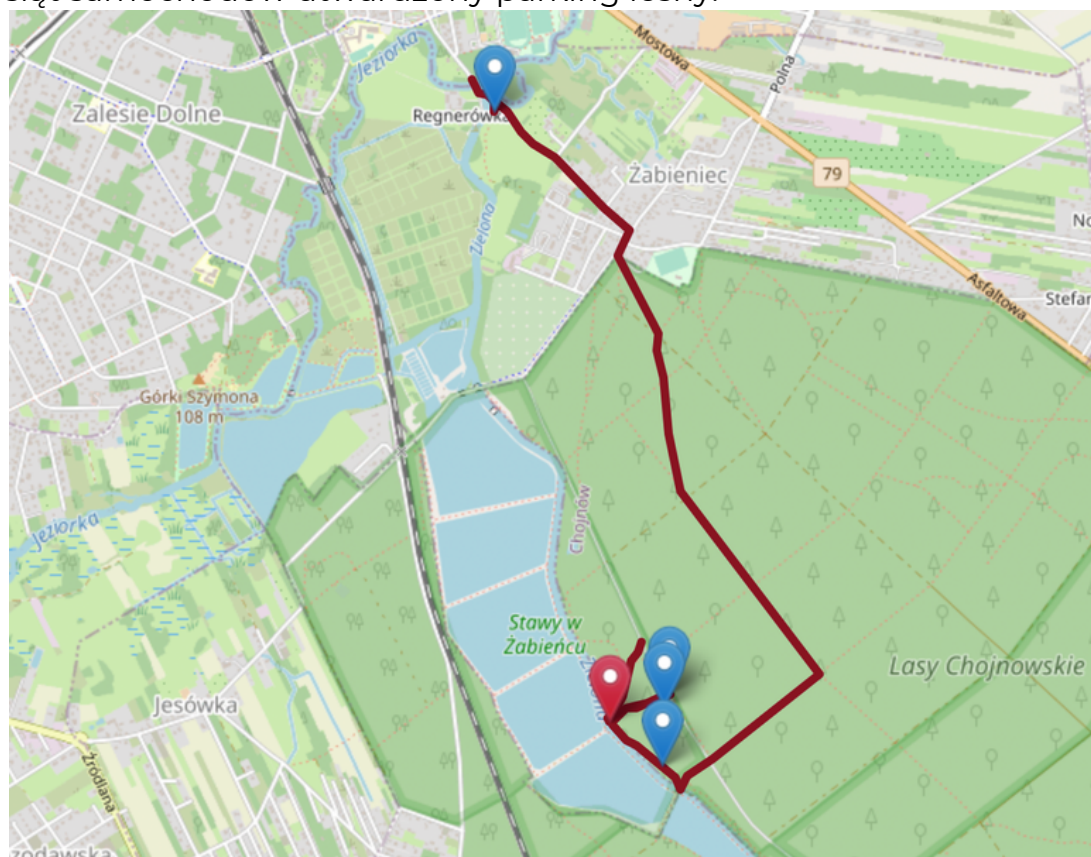
## Spis treści

- 1-3 Instrukcja dla nauczyciela
- 4-11 Materiały dla uczniów
- 4 Punkt 1 – JĘZYK POLSKI/Niezwykłe odgłosy natury
- 5-6 Punkt 2 – HISTORIA/ Nieugięci dawniej i dziś
- 7 Punkt 3 - PRZYRODA / Zagadkowe pomniki
- 8-9 Punkt 4 - PLASTYKA / Atrakcje Chojnowskiego Parku
- 10-11 Punkt 5 -JĘZYK ANGIELSKI/The statue of Jan Nepomuk

## INSTRUKCJA DLA NAUCZYCIELA

### 1. Jak dostać się na miejsce?

Polana położona jest pomiędzy Żabieńcem a Zalesiem Górnym, 4 km na południowy-wschód od Piaseczna, przy tzw. trakcie wareckim. Można tu dojechać samochodem od strony Piaseczna skręcając w Żabieńcu z drogi krajowej nr 79 w prawo. Za miejscowością należy jechać prosto drogą asfaltową wzdłuż lasu, by po ok. 500 m skręcić w lewo w szeroką drogę leśną (historyczny trakt warecki), która zaprowadzi na miejsce. Jadąc drogą krajową nr 79 od południa należy skręcić na światłach w Pilawie w lewo w stronę Zalesia Górnego, a następnie na wysokości leśniczówek Chojnów i Dobiesz w prawo w drogę leśną. Na miejscu znajduje się duży, mogący pomieścić kilkadziesiąt samochodów utwardzony parking leśny.





## Komentarze do zadań

### punkt 1 - JĘZYK POLSKI

#### Zad.1

Wyrazy dźwiękonaśladowcze; plusk, szum, ćwir, ćwir, tiu, tiu, tri...

#### Zad.2

W opisie ptaka uczniowie powinni ująć następujące elementy:

1. Nazwę, gatunek ptaka.
2. Gdzie żyje i czym się żywi.
3. Wielkość.
4. Budowa ciała i ubarwienie: tułów, nogi, szyja, łebek, dziób.

### punkt 2- HISTORIA

#### Zad.1

Dużym wyzwaniem dla współczesnej młodzieży, w obliczu narastającej agresji, jest zawsze, w każdej sytuacji opowiadanie się po stronie prawdy oraz obrona słabszych. To oznacza w obecnych czasach " być nieugiętym", " być bohaterem".

### punkt 3- PRZYRODA/ BIOLOGIA

#### Zad.1

Drzewa - pomniki przyrody w Chojnowskim Parku Krajobrazowym:

dąb szypułkowy, dąb szypułkowy Stephana, świerki i buki pospolite, wiąz pospolity i szypułkowy, tulipanowiec amerykański " Aleja Lipowa", lipy drobnolistne, sosna pospolita, grusza pospolita.

#### Zad.2

Wiktor Stephan - leśnik polski, inspektor nadzorujący Lasy Chojnowskie do 1923 roku. Jego sposób gospodarki leśnej uważano za wzorowy.

Po wycieczce  
prześlij nam krótką  
opinię na temat  
przeprowadzonych  
zajęć. Dziękujemy!





Poziom 4-6

## Punkt 1 // Niezwykłe odgłosy natury

### Zadanie 1

Usiądźcie nad brzegiem rzeki zwanej Czarną lub Zieloną. Możecie tu posłuchać rechotu żab i kumkania kumaków. Łagodny śpiew ptaków wprowadzi was w dobry nastrój. Czy wiecie, że w każdym języku istnieją wyrazy naśladujące odgłosy natury? Zapiszcie 6 takich wyrazów, nazywanych **onomatopejami** lub wyrazami dźwiękonaśladowczymi. Poczujcie, jak miłe mogą być zabawy słowem. Powodzenia!



---

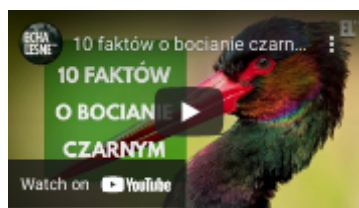
---

---



### Zadanie 2

Stawy w Chojnowskim Parku Krajobrazowym są ostoją ptaków wodno-błotnych. Należy do nich między innymi **bocian czarny**. Sprawdźcie, jak wyglądają te ptaki i wykonajcie krótki opis bociana czarnego. Możecie skorzystać z krótkiego filmu przygotowanego przez lasy państwowe



[https://youtu.be/SJUli\\_oQtMI](https://youtu.be/SJUli_oQtMI)

---

---

---

---

---

---

---





Poziom 4-6

## PUNKT 2 // HISTORIA / Nieugięci dawniej i dziś

### Zadanie 1

Przy trakcie wareckim znajduje się pomnik zwany "Szańcem nieugiętych". Podejdźcie bliżej do pomnika i przeczytajcie informacje dotyczące bohaterów, którym został poświęcony.

Zastanówcie się, w jakich sytuacjach młodzi ludzie w obecnych czasach mogą i powinni być nieugięci.



---

---

---

---

---

---

---

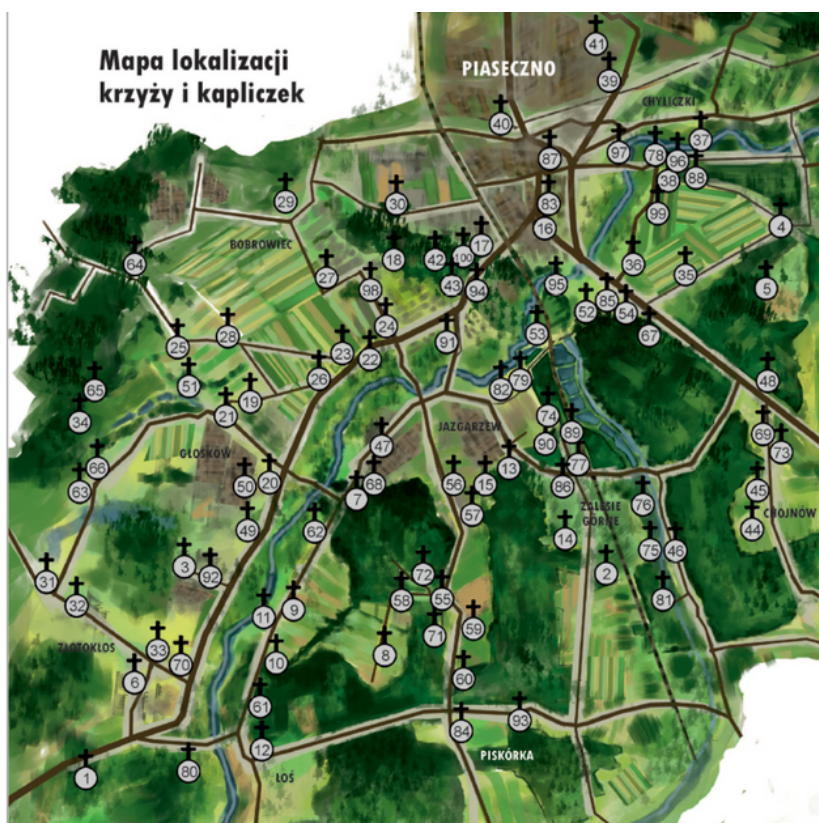
---

Poziom 4-6

## PUNKT 2 // HISTORIA / Nieugięci dawniej i dziś

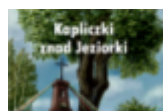
### Zadanie 2

Ukryte w bocznych uliczkach, w ogródkach i na rozstaju dróg, piękne i malownicze skarby małej architektury. Tak mówi się o kapliczkach, niezwykłych zabytkach polskiego krajobrazu. Sprawdźcie, gdzie są zlokalizowane kapliczki w Chojnowskim Parku Krajobrazowym .



Kapliczka w Żabieńcu fot. Ewa Gurban

<https://rme.cbr.net.pl/index.php/archiwum-rme/642-wrzesien-pazdziernik-nr-75/kultura-i-tradycje-ludowe/944-kapliczki-i-krzyze-przydrozne-czescia-naszego-krajobrazu>



**Poznaj kapliczki i krzyże znad Jeziorki**

<https://piaseczno.eu/poznaj-kapliczki-i-krzyze-znad-jeziorki/>

---

---

---

---

---

---

---

---





Poziom 4-6

## PUNKT 3 // Zagadkowe pomniki

Na terenie Chojnowskiego Parku Krajobrazowego powołano ponad 40 pomników przyrody. Są wśród nich wieloletnie, majestatyczne, imponujące swoimi rozmiarami i wyglądem drzewa.

Przejdźcie alejkami parku i odszukajcie drzewa, które na was zrobią największe wrażenie. Sprawdźcie również, jakie drzewa zaliczono w poczet pomników przyrody Chojnowskiego Parku. Może uda wam się znaleźć któreś z nich?



Na terenie Chojnowskiego Parku Krajobrazowego wiele miejsc upamiętnia Wiktora Stephana. Najciekawszym jest pomnik przyrody, nazwany Kamieniem Stephana. Widnieje na nim do dziś zagadkowy napis "Tu czuwa duch mój".  
Dowiedzcie się, kim był i czym się zasłużył Wiktor Stephan.  
Źródło informacji:

[https://pl.wikipedia.org/wiki/Wiktor\\_Stephan](https://pl.wikipedia.org/wiki/Wiktor_Stephan)



### Wiktor Stephan

Wiktor Emanuel Stephan – leśnik polski, z pochodzenia Węgier. Inspektor leśny dóbr wilanowskich, obejmujących wówczas m.in. Lasy...



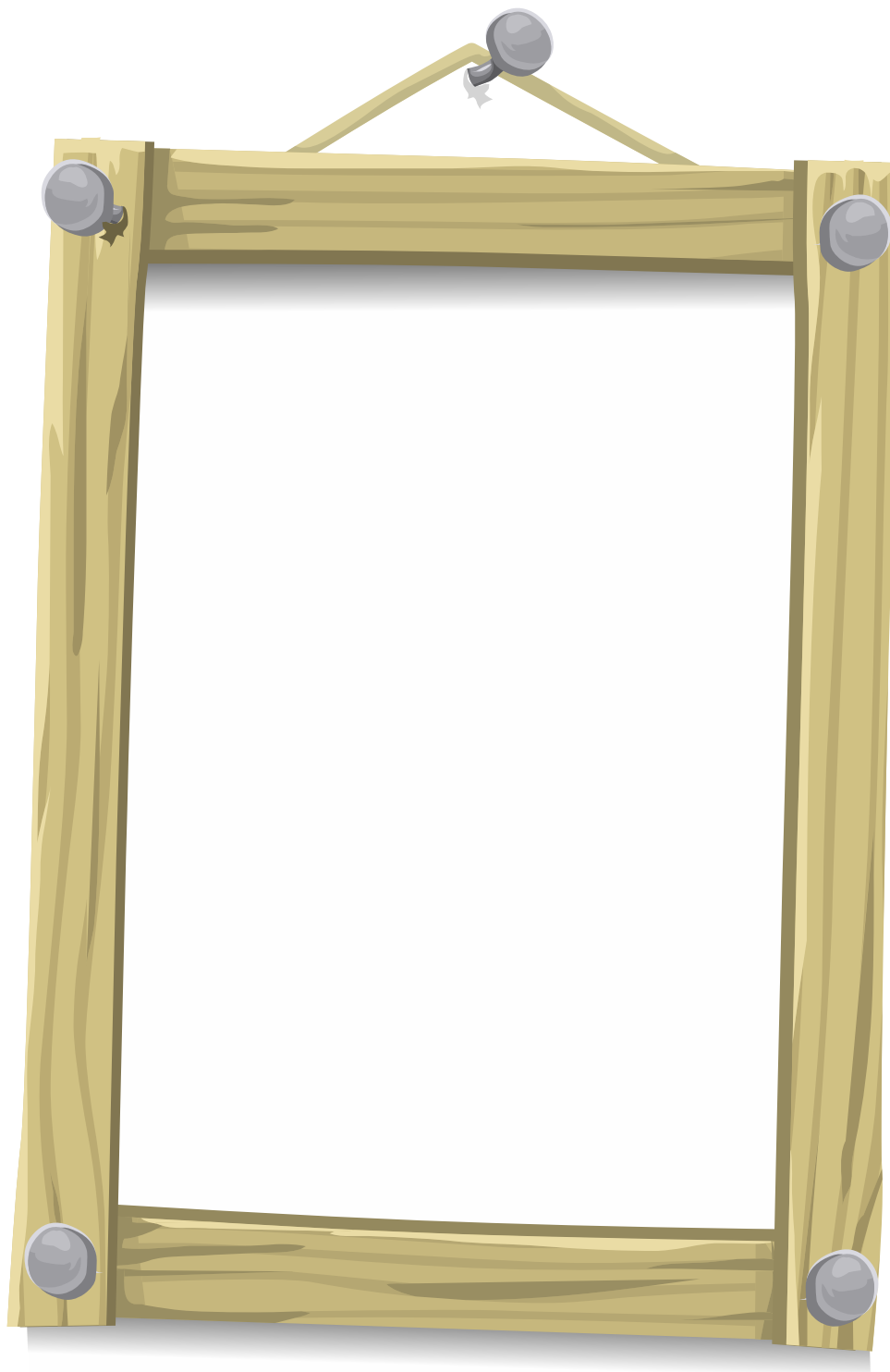
Poziom 4-6

## PUNKT 4 // Wiciokrzew- roślina o niespotykanej urodzie

### Zadanie 1

Jedną z atrakcji florystycznych Chojnowskiego Parku Krajobrazowego jest wiciokrzew pomorski.

Sprawdźcie, jak wygląda ta niezwykła roślina, a następnie narysujcie ją za pomocą flamastrow i podpiszcie jej części.





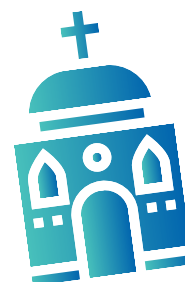
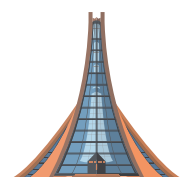


Poziom 4-6

## PUNKT 4 // Wiciokrzew - roślina o niespotykanej urodzie

### Zadanie 2

Wykonajcie własny projekt kapliczki. Zaplanujcie, z jakich materiałów zostanie wykonana. Powinny to być wyłącznie materiały ekologiczne. Projekt kapliczki sfotografujcie. Życzymy wszystkim radości, płynącej z wykonywania wspólnych działań twórczych.





Poziom 4-6

# PUNKT 5 // Język angielski / The statue of John Nepomuk

## Challenge 1

In Żabieniec there is the mysterious figure of St. Nepomuk. How old is the Statue? Check the information:

Zabytkowa figura św. Jana Nepomucena znajduje się w Żabieńcu, nieopodal kładki, przy ścieżce, w miejscu, w którym rzeczka Zielona wpada do Jeziorki. Wapienna rzeźba pochodząca z dziewiętnastego wieku stoi na postumencie o wysokości 4 metrów.



---

---

---

---

---

## Challenge 2

Do you know who Jan Nepomuk was? Let's read the interesting history of his life. Saint John of Nepomuk – the Legend

Saint John of Nepomuk is one of the top saints of the Czech Republic. The popular legend states that John was confessor to the Queen of Bohemia, and that he refused to reveal to the King what she told him in confession. The King, enraged, had John tortured and thrown from the Charles Bridge.

What do you think: For which Nepomuk faced such a punishment?



Saint John of Nepomuk | Biography, Death, & Facts  
britannica.com



---

---

---

---



Poziom 4-6

## PUNKT 5 // Język angielski / The statue of John Nepomuk

### Challenge 3

Describe the Statue of Nepomuk.

- Where is it?
- What does the Statue look like?
- What is St. Nepomuk wearing?
- What is he holding in his hands?

Useful words: is located, a biretta hat  
Statue of Nepomuk in Żabieniec



Po wycieczce prześlij nam krótką  
opinię na temat zajęć. Dziękujemy!

